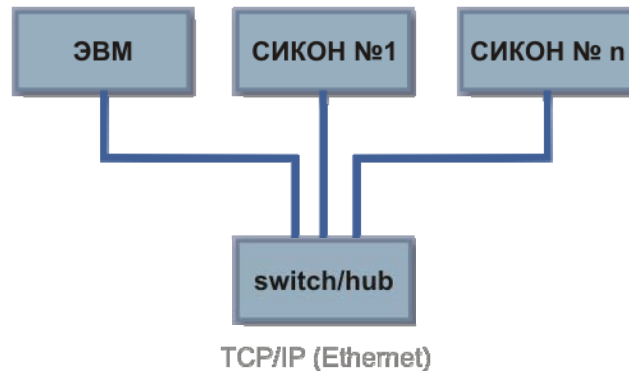


Порядок настройки модуля Ethernet и программного обеспечения «Lantronix Redirector» ОС Windows 2000/XP для организации опроса контроллера по TCP/IP.

Схема опроса контроллера:



Для того, что бы реализовать такой способ опроса контроллеров C1, C10, C70, необходимо выполнить:

1. Настроить в контроллере модуль Ethernet (X-Port).
2. Настроить программное обеспечение «Lantronix Redirector».

1. Настройка модуля Ethernet.

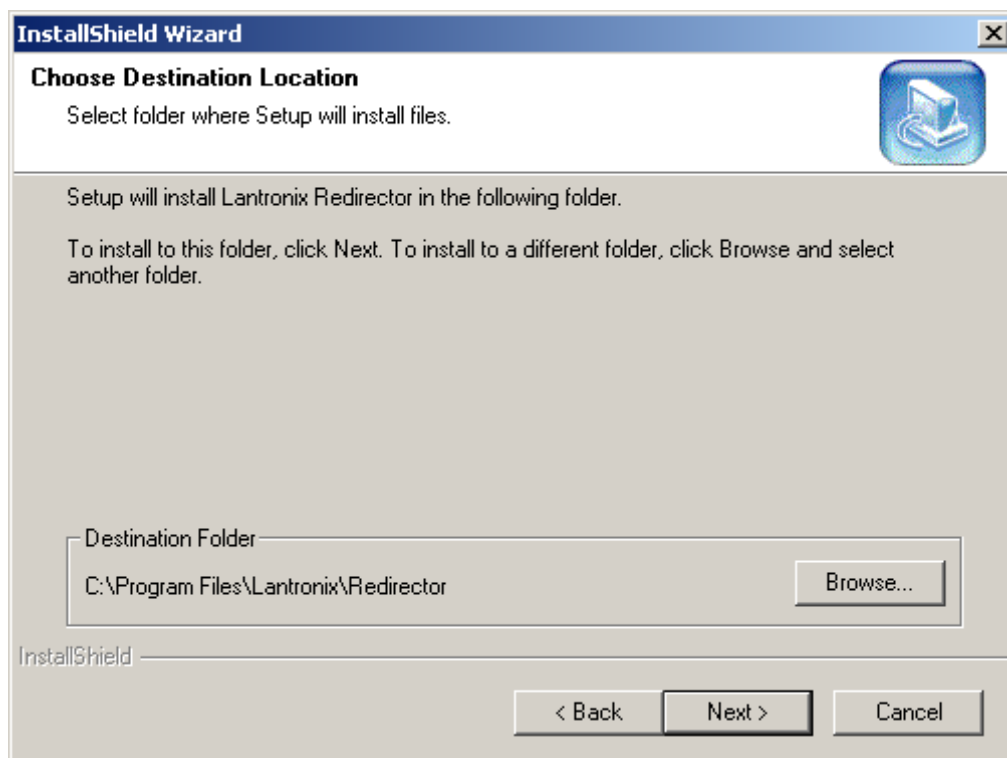
- 1.1. Модуль Ethernet выполняет функции преобразователя Ethernet в RS232. Для приложений работающих в ОС Windows модуль представляется, как последовательный порт (COM-порт).
- 1.2. Модуль должен быть установлен в контроллере СИКОН C1(C10). Подключите кабель Ethernet. Включите питание контроллера. Модуль поставляется с настройками: **IP – адрес: 169.254.1.51, Порт: 10001**. Скорость и протокол обмена: **9600 8E2**. Порт контроллера настроен на клиента «Выделенный канал».
- 1.3. Для изменения настроек используется **telnet** или **Internet Explorer**.
 - 1.3.1. Через telnet.

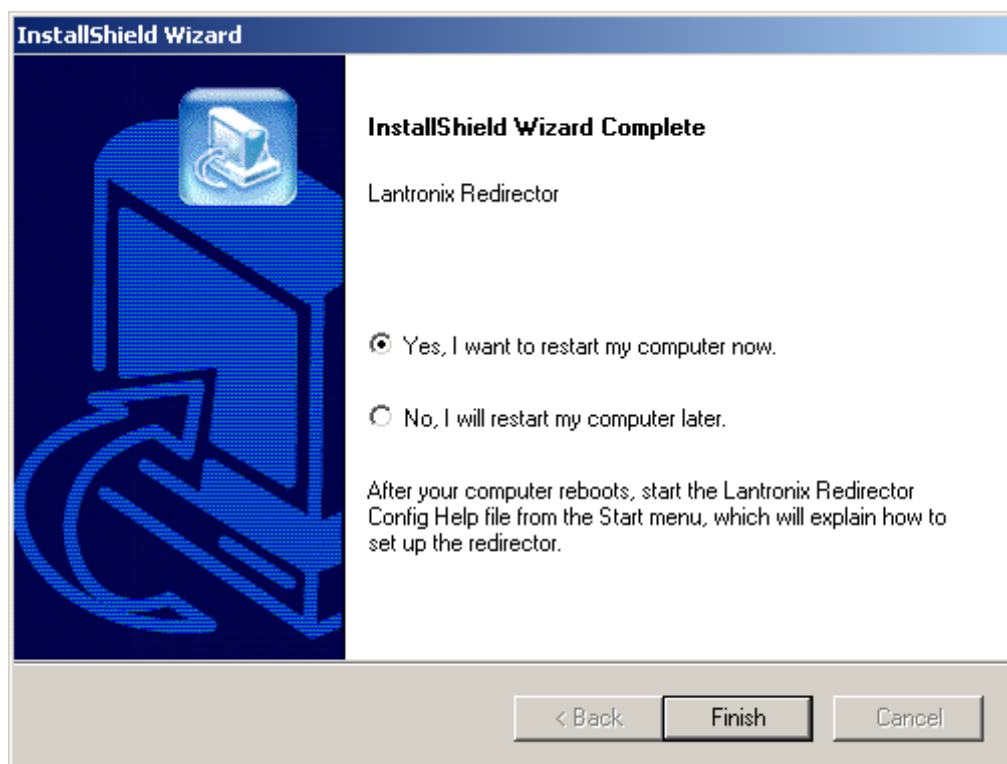
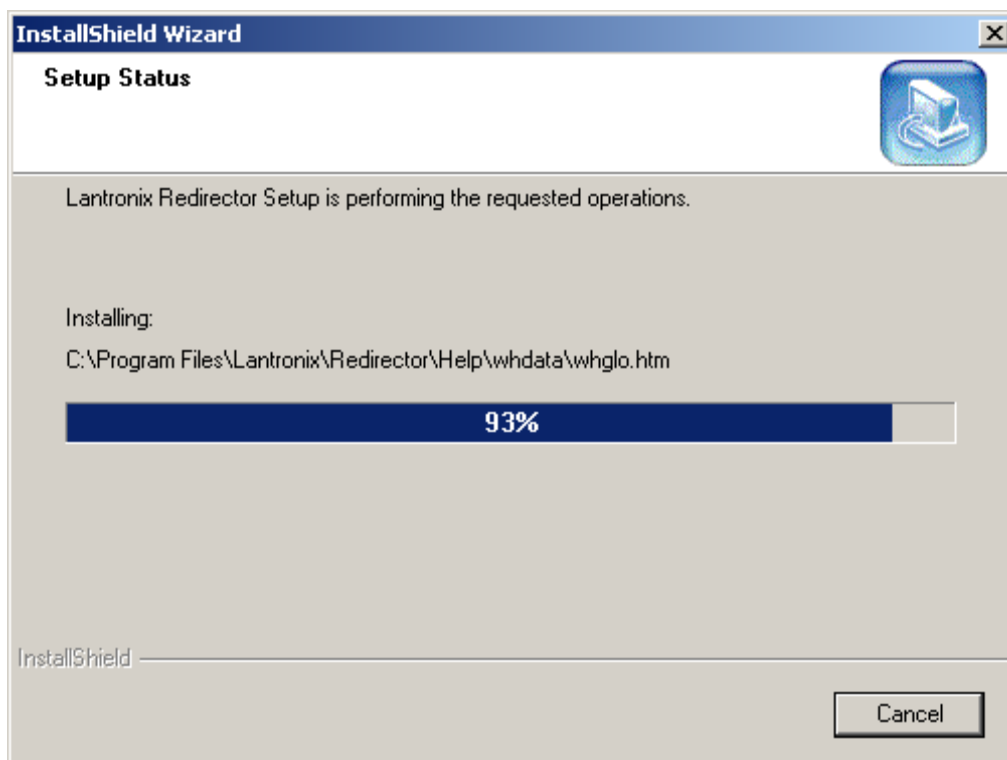
В командной строке выполнить: telnet xxx.xxx.xxx.xxx 9999, где x – IP-адрес модуля Ethernet. Эти действия должны привести к установлению связи с модулем Ethernet. Свидетельством установления связи будет служить сообщение в командной строке: "Press Enter to go into Setup Mode";
Нажать Ввод и далее действовать согласно пунктам меню.
 - 1.3.2. Через Internet Explorer
Ввести в окне адреса Internet Explorer IP-адрес модуля.
Если связь с Ethernet модулем будет, то появиться окно настройки с интуитивно понятными пунктами настройки конфигурации.

2. Настройка программного обеспечения «Lantronix Redirector».

2.1. Установка «Lantronix Redirector».

Программа «Lantronix Redirector» эмулирует COM-порт в среде Windows. Для установки необходимо запустить на выполнение red32bit.exe и следовать инструкциям диалогов.





После установки будет создана группа ярлыков в меню «ПУСК» Windows под именем «Lantronix Redirector». Перед запуском программы рекомендуется перезагрузить компьютер.

2.2. Создание COM-порта.

Запустите программу настройки Configuration из группы «Lantronix Redirector» ("..\Каталог установки \rdcfg.exe").

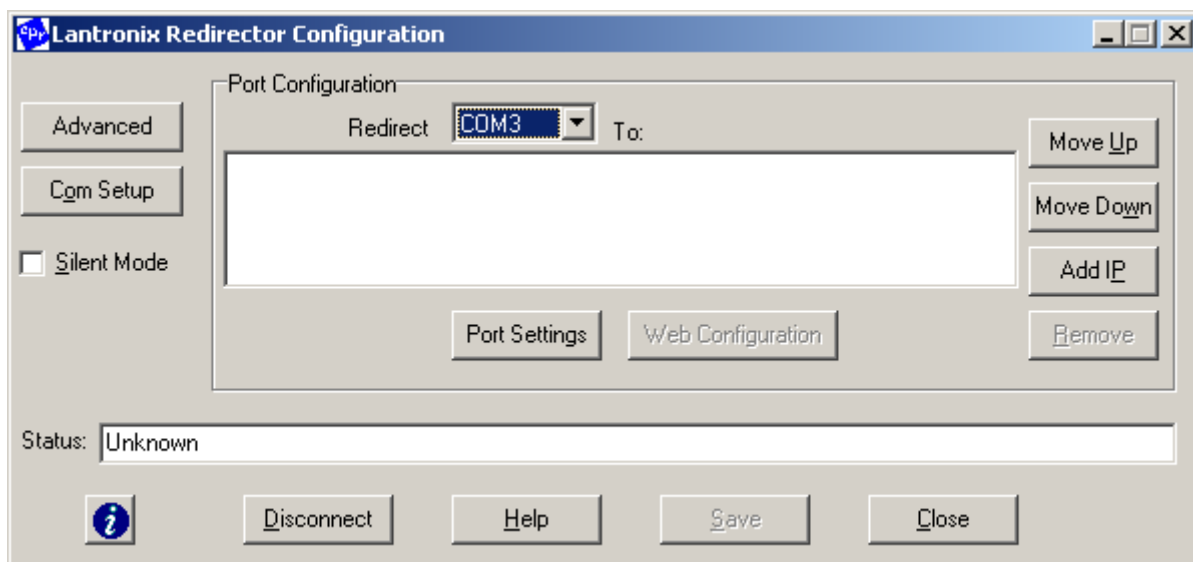


Рисунок 1 – Общий вид программы.

Нажмите кнопку «Com Setup» и выберите необходимый порт (см. Рис.1.).
Внимание! Проверьте, что выбранный вами порт не присутствует в списке COM-портов Windows.

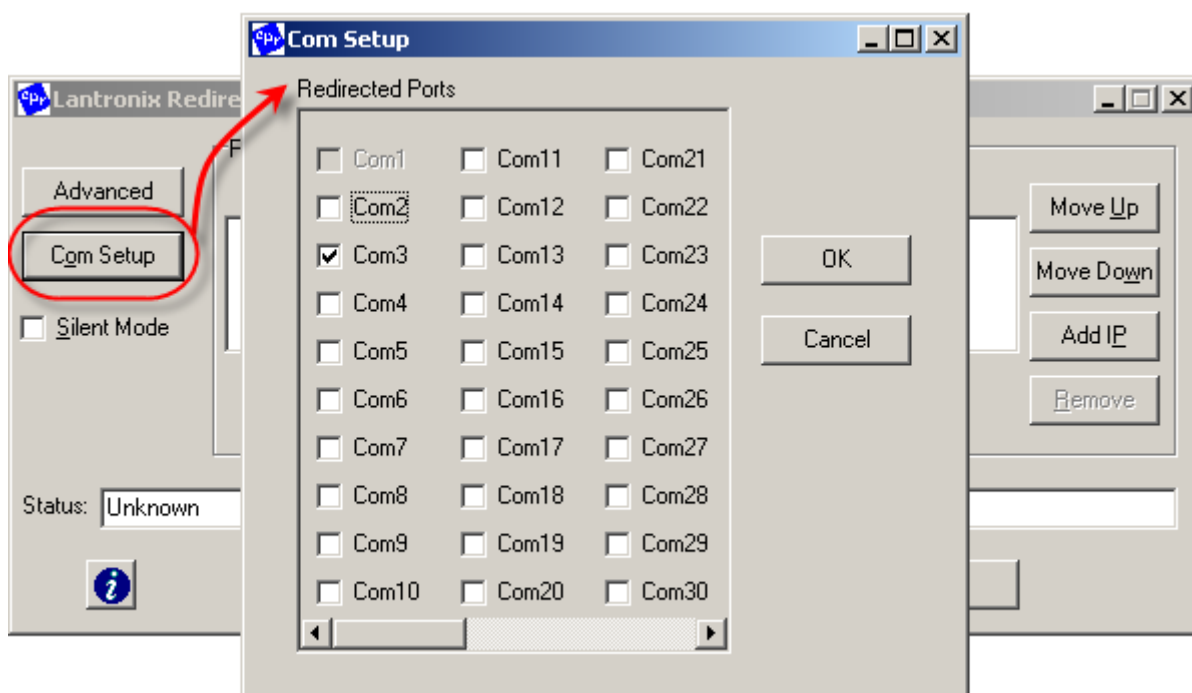


Рисунок 1 – Выбор порта

2.3. Назначить атрибуты TCP/IP соединения.

Нажмите кнопку AddIP и укажите IP адрес и порт модуля Ethernet (см. Рис.2).

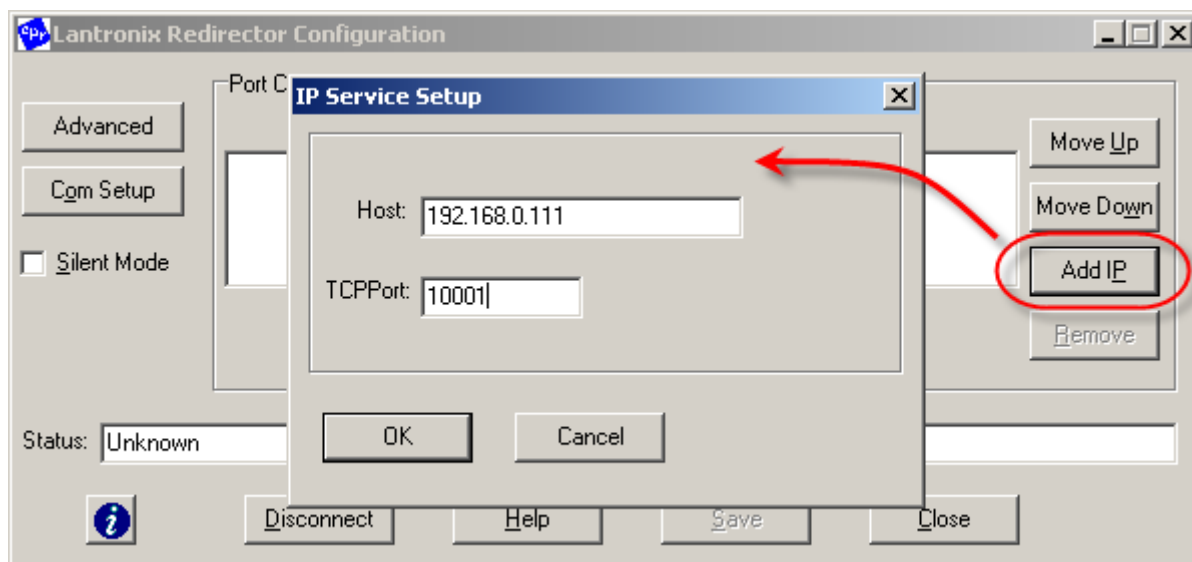


Рисунок 2 – Установка IP-адреса и порта Ethernet

2.4. Указать настройки порта.

Нажмите «Port Settings» и установите флажки, как показано на Рис.3.

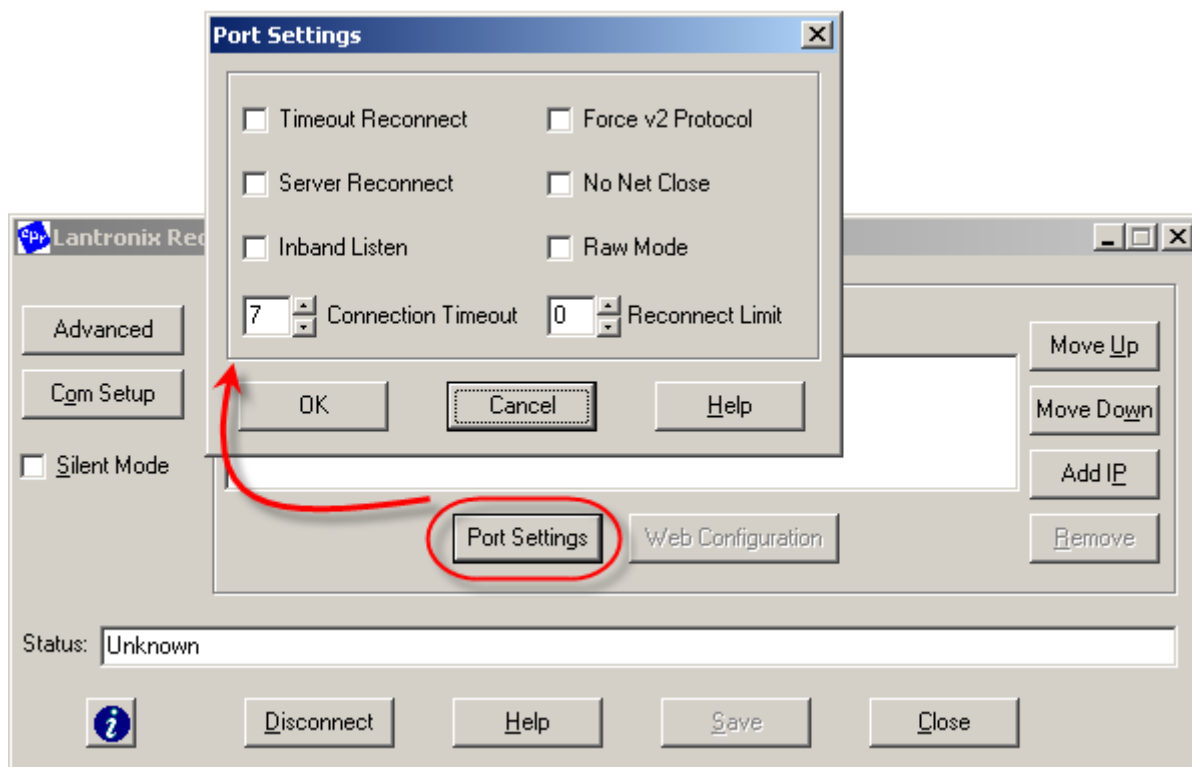


Рисунок 3 – Настройки порта

2.5. Установка «Lantronix Redirector» в качестве службы операционной системы.

Нажмите кнопку «Advanced» и установите флажок «Run as service» см. Рис.4.

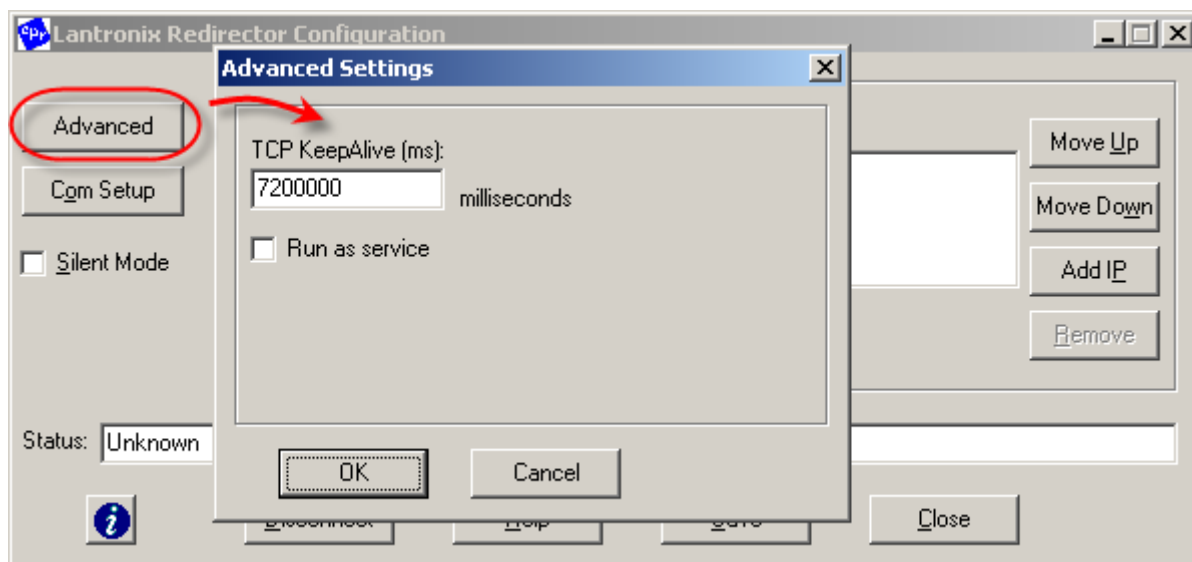


Рисунок 4 – Запуск в качестве службы.

2.6. Выключите режим пользовательских диалогов.

Установите флажок «Silent Mode» как показано на Рис.5.

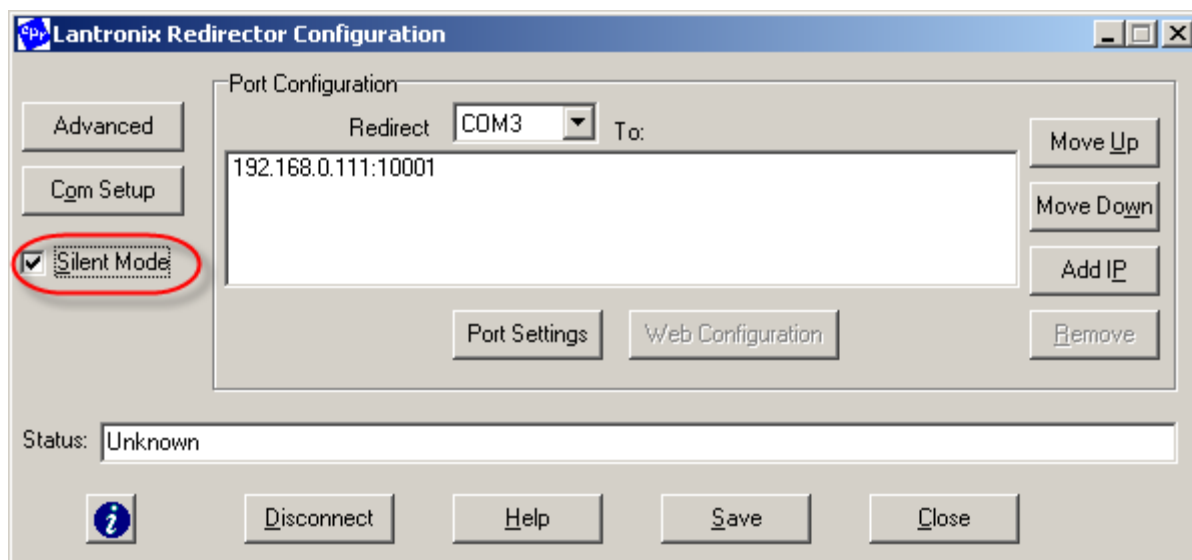


Рисунок 5 – Silent Mode.

2.7. Нажмите Save и обязательно перезагрузите компьютер.

2.8. Проверьте связь с контроллером из ПО «Оперативный сбор Сикон C10(C1)» для этого выберете вновь установленный COM-порт.