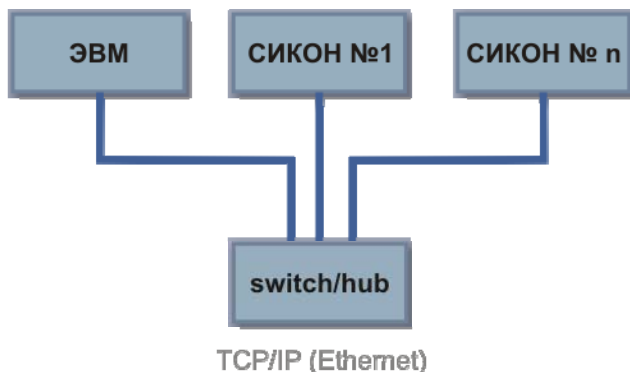


Настройка модуля Ethernet и программного обеспечения «Lantronix Redirector» для организации опроса контроллера через TCP/IP.

Схема опроса контроллера:



Для того, что бы реализовать такой способ опроса контроллеров C1, C10, C70, необходимо прежде всего настроить модуль Ethernet (X-Port), который установлен в УСПД СИКОН.

1. Настройка модуля Ethernet.

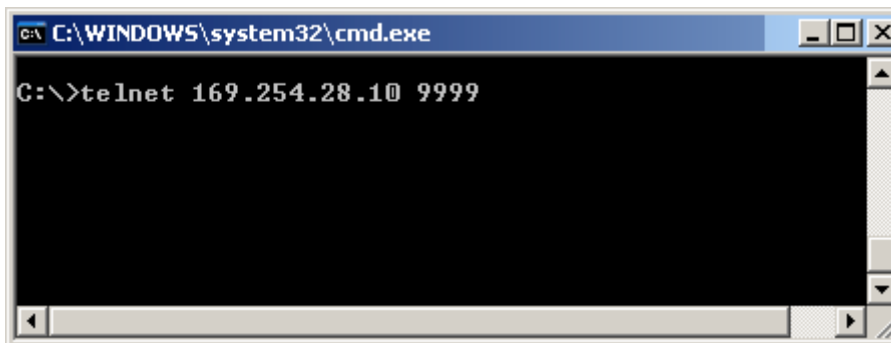
Модуль Ethernet выполняет функции преобразователя Ethernet в RS232. Для приложений, работающих в ОС Windows, модуль представляется как последовательный порт (COM-порт).

Модуль должен быть установлен в контроллере СИКОН C1(C10). Подключите кабель Ethernet. Включите питание контроллера. Модуль поставляется с настройками: IP – адрес: 169.254.1.51, Порт: 10001. Скорость и протокол обмена: 9600 8E2. Порт контроллера настроен на клиента «Выделенный канал».

Для изменения настроек используется telnet или Internet Explorer.

1.1. Через telnet.

В командной строке выполнить: telnet xxx.xxx.xxx.xxx 9999, где x – IP-адрес модуля Ethernet.



Если связь будет успешно установлена, то в консоли отобразится меню.

```

c:\ Telnet 169.254.28.10
- Trigger 3
Serial trigger input: disabled
Channel: 1
Match: 00,00
Trigger input1: X
Trigger input2: X
Trigger input3: X
Message :
Priority: L
Min. notification interval: 1 s
Re-notification interval : 0 s

Change Setup:
0 Server
1 Channel 1
3 E-mail
5 Expert
6 Security
7 Defaults
8 Exit without save
9 Save and exit
Your choice ?
    
```

Для изменения IP-адреса Ethernet-модуля необходимо нажать клавишу «0» и «Enter». После этого будет предложено ввести необходимый IP-адрес.

```

c:\ Telnet 169.254.28.10
Serial trigger input: disabled
Channel: 1
Match: 00,00
Trigger input1: X
Trigger input2: X
Trigger input3: X
Message :
Priority: L
Min. notification interval: 1 s
Re-notification interval : 0 s

Change Setup:
0 Server
1 Channel 1
3 E-mail
5 Expert
6 Security
7 Defaults
8 Exit without save
9 Save and exit
Your choice ? 0

IP Address : <169>
    
```

Затем можно ввести адрес шлюза, если необходимо, и пароль на доступ к Ethernet-модулю.

```

c:\ Telnet 169.254.28.10
Channel: 1
Match: 00,00
Trigger input1: X
Trigger input2: X
Trigger input3: X
Message :
Priority: L
Min. notification interval: 1 s
Re-notification interval : 0 s

Change Setup:
0 Server
1 Channel 1
3 E-mail
5 Expert
6 Security
7 Defaults
8 Exit without save
9 Save and exit          Your choice ? 0

IP Address : (169) .(254) .(028) .(010)
Set Gateway IP Address (Y) ?
    
```

После ввода всех параметров необходимо завершить сеанс связи с Ethernet-модулем. Для этого нажмите кнопку «9» и «Enter».

```

c:\ Telnet 169.254.28.10
9 Save and exit          Your choice ? 0

IP Address : (169) .(254) .(028) .(010)
Set Gateway IP Address (Y) ? N
Netmask: Number of Bits for Host Part (0=default)
Change telnet config password (N) ?

Change Setup:
0 Server
1 Channel 1
3 E-mail
5 Expert
6 Security
7 Defaults
8 Exit without save
9 Save and exit          Your choice ? 9

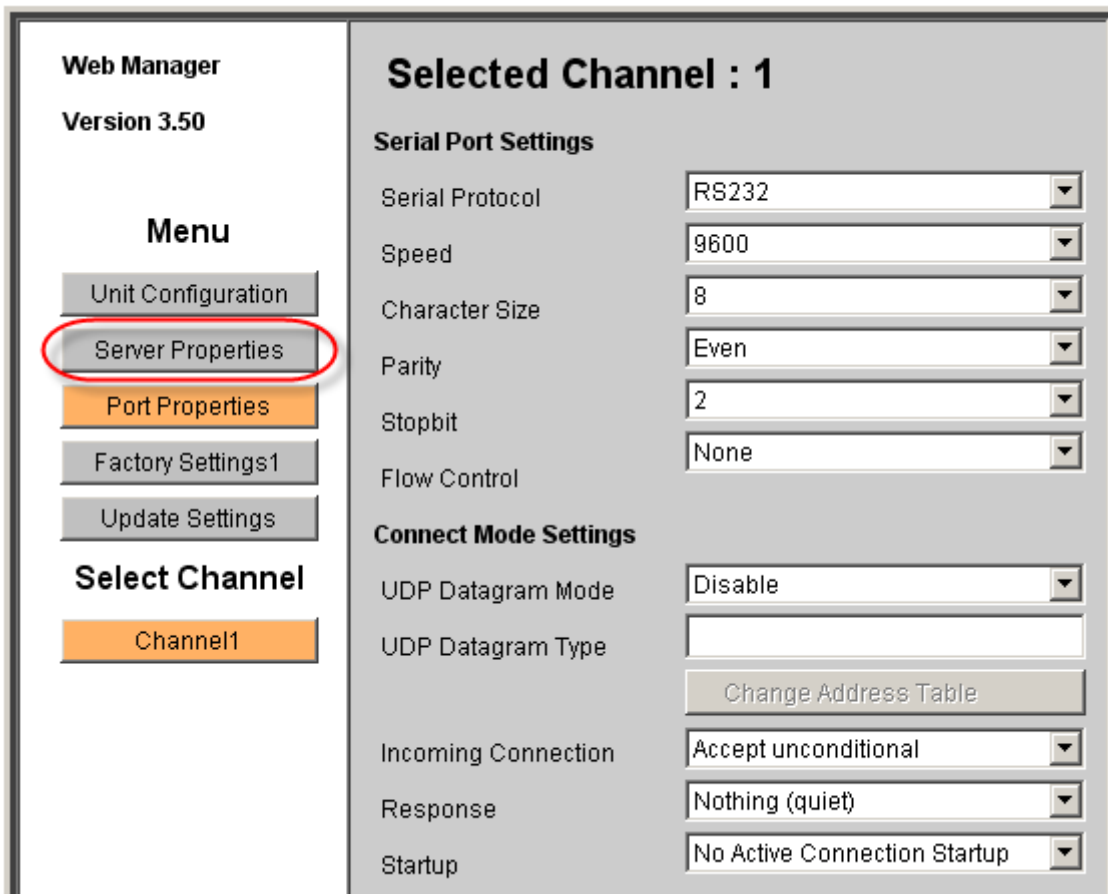
Parameters stored ...

Подключение к узлу утеряно.
    
```

1.2. Через Internet Explorer

Введите в поле адреса Internet Explorer IP-адрес модуля. При наличии связи появится окно настройки, которое может иметь различный внешний вид в зависимости от версии прошивки Ethernet-модуля:

1.2.1. Версия 3.5



Web Manager
Version 3.50

Menu

- Unit Configuration
- Server Properties**
- Port Properties
- Factory Settings1
- Update Settings

Select Channel

- Channel1

Selected Channel : 1

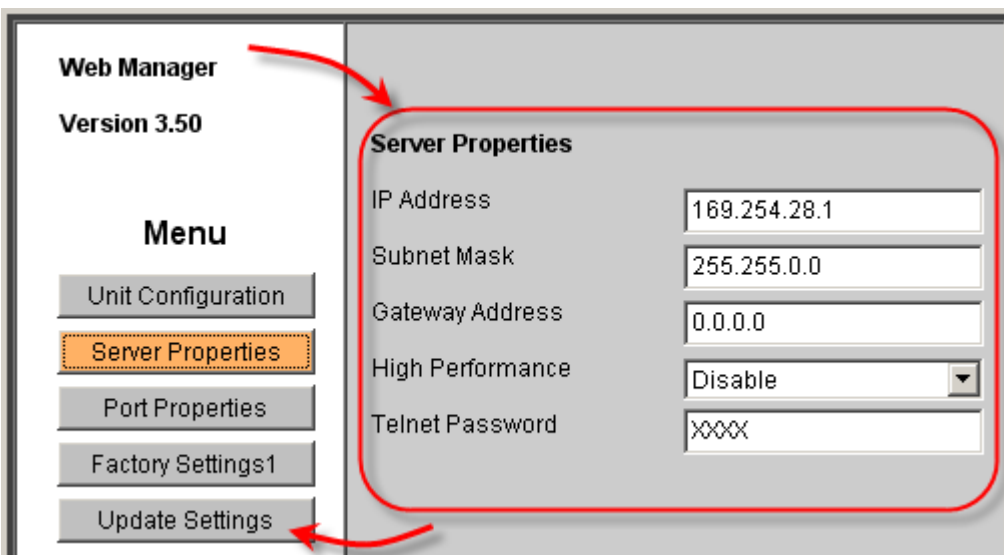
Serial Port Settings

Serial Protocol	RS232
Speed	9600
Character Size	8
Parity	Even
Stopbit	2
Flow Control	None

Connect Mode Settings

UDP Datagram Mode	Disable
UDP Datagram Type	
Change Address Table	
Incoming Connection	Accept unconditional
Response	Nothing (quiet)
Startup	No Active Connection Startup

Нужно присвоить Ethernet-модулю IP-адрес, маску подсети и если необходимо – шлюз.



Web Manager
Version 3.50

Menu


- Unit Configuration
- Server Properties**
- Port Properties
- Factory Settings1
- Update Settings

Server Properties


IP Address	169.254.28.1
Subnet Mask	255.255.0.0
Gateway Address	0.0.0.0
High Performance	Disable
Telnet Password	XXXX

Установите необходимые параметры и нажмите кнопку Update Settings.

1.2.2. Версия 6.1



Firmware Version: **V6.1.0.0**
 MAC Address: **00-20-4A-90-1D-EA**

 **Network**

Server

Serial Tunnel
Hostlist

Channel 1
Serial Settings
Connection

Email
Trigger 1
Trigger 2
Trigger 3

Configurable Pins

Apply Settings

Apply Factory Defaults

Network Settings

IP Configuration

Obtain IP address automatically

Auto Configuration Methods

BOOTP: Enable Disable

DHCP: Enable Disable

AutoIP: Enable Disable

DHCP Host Name:

Use the following IP configuration:

IP Address:

Subnet Mask:

Default Gateway:

Ethernet Configuration

Auto Negotiate

Speed: 100 Mbps 10 Mbps

Duplex: Full Half

Установите необходимые параметры и нажмите кнопку ОК.

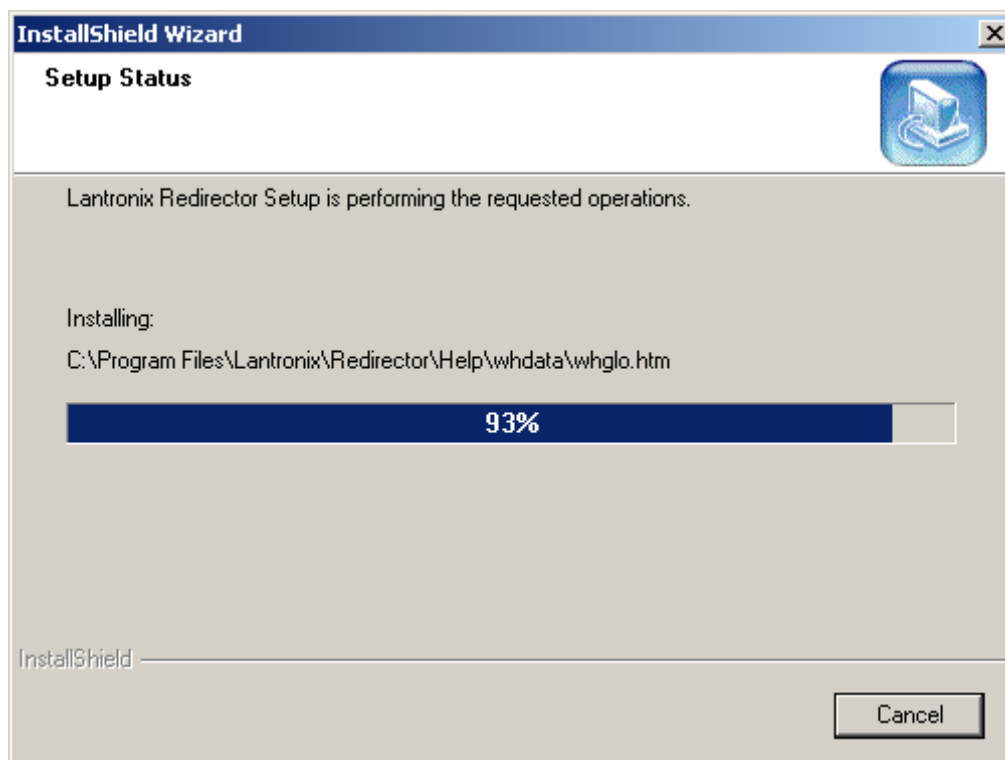
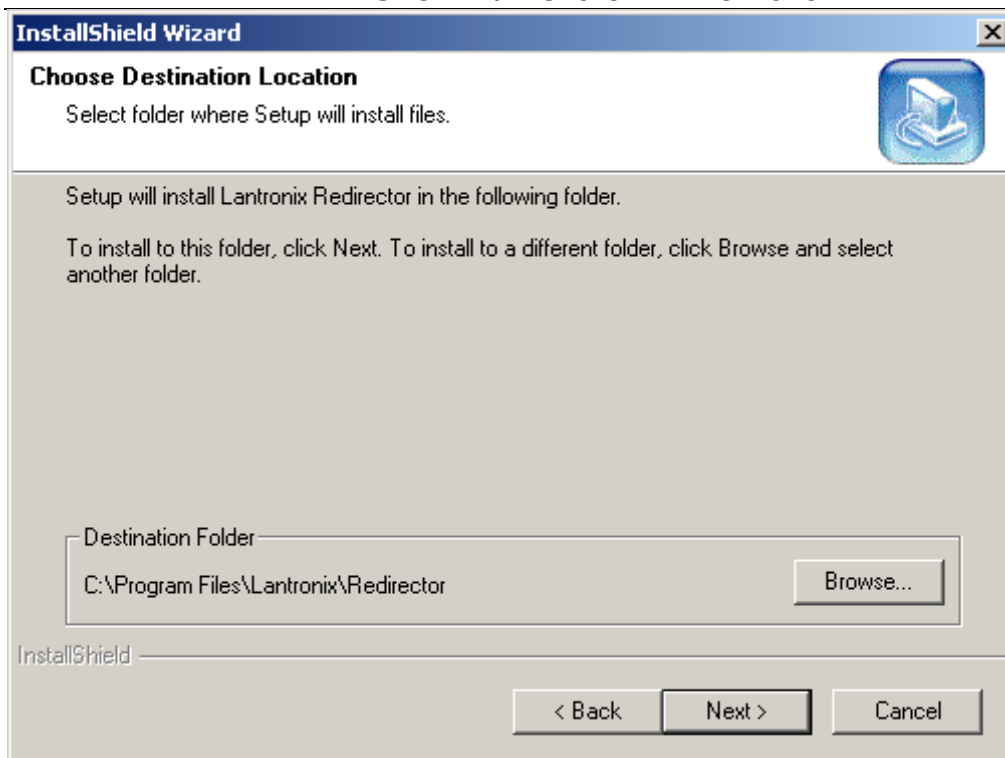
2. Настройка программного обеспечения «Lantronix Redirector».

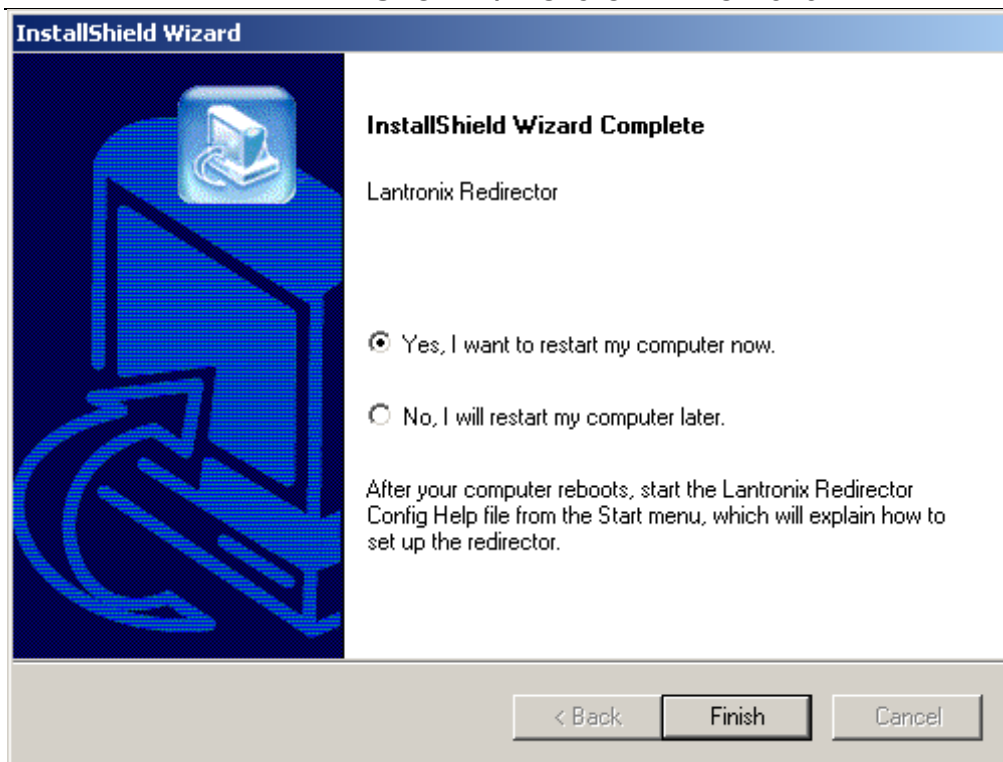
Программа «Lantronix Redirector» эмулирует COM–порт в среде Windows. Эта программа нужна в тех случаях, когда в ПО опроса нет поддержки работы через TCP\IP. Во всех программах последних версий пакета Пирамида 2000 и Базового ПО Конфигуратор СИКОН **поддержка работы через TCP\IP встроена**, поэтому использование «Lantronix Redirector» не требуется. Однако для общего описания далее приводится порядок установки и настройки программного обеспечения «Lantronix Redirector».

2.1. Установка «Lantronix Redirector».

Для установки необходимо запустить на выполнение red32bit.exe и следовать инструкциям диалогов.



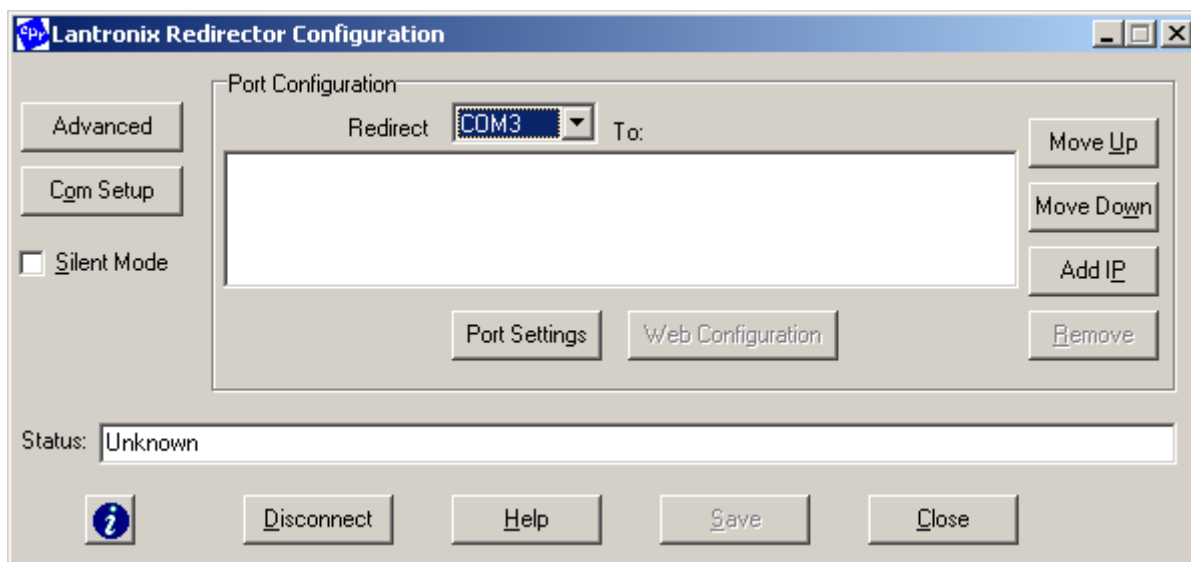


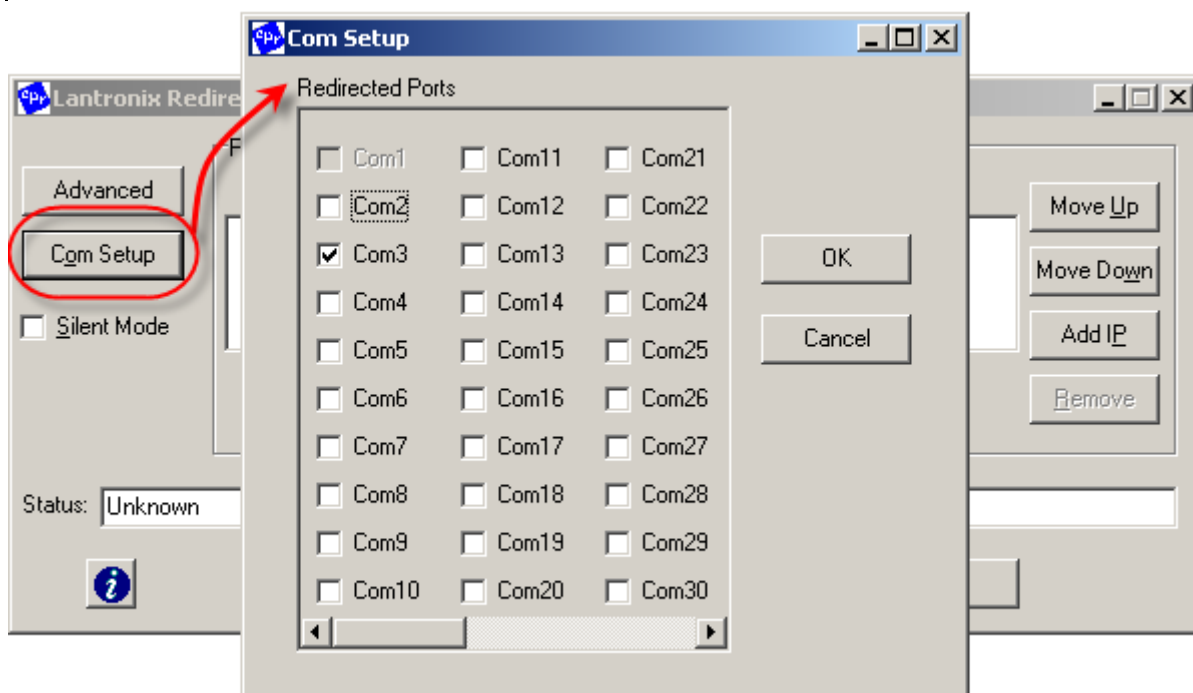


После установки будет создана группа ярлыков в меню «ПУСК» Windows под именем «Lantronix Redirector». Перед запуском программы рекомендуется перезагрузить компьютер.

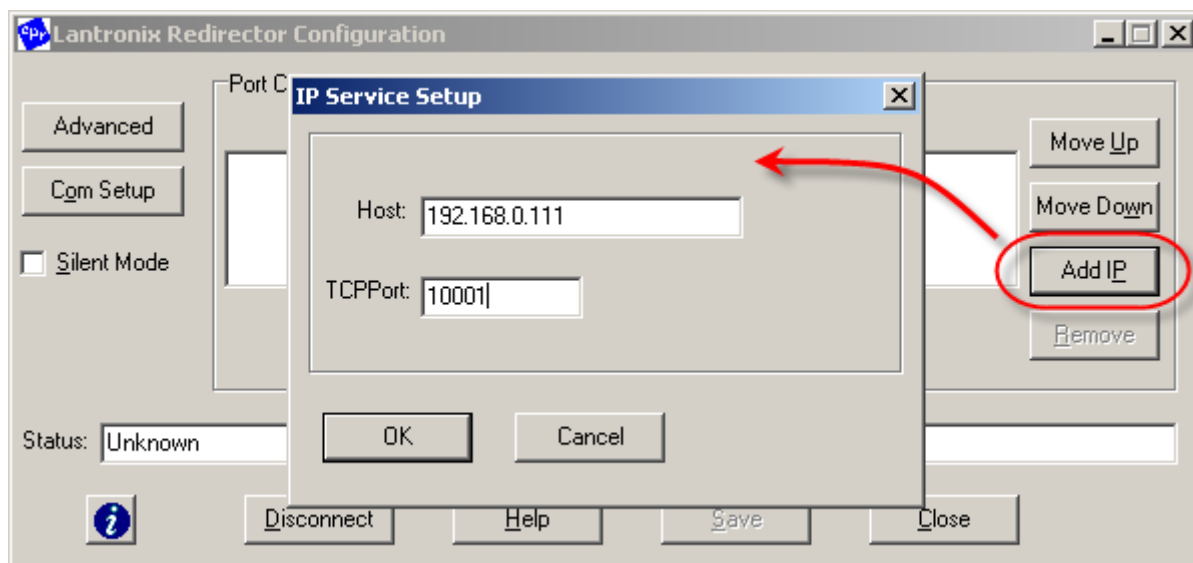
2.2. Создание COM-порта.

В программе настройки Configuration из группы «Lantronix Redirector» ("..Каталог установки \rdcfg.exe") необходимо нажать кнопку «Com Setup» и выбрать необходимый порт. Предварительно проверьте, что выбранный вами порт не присутствует в списке COM-портов Windows.

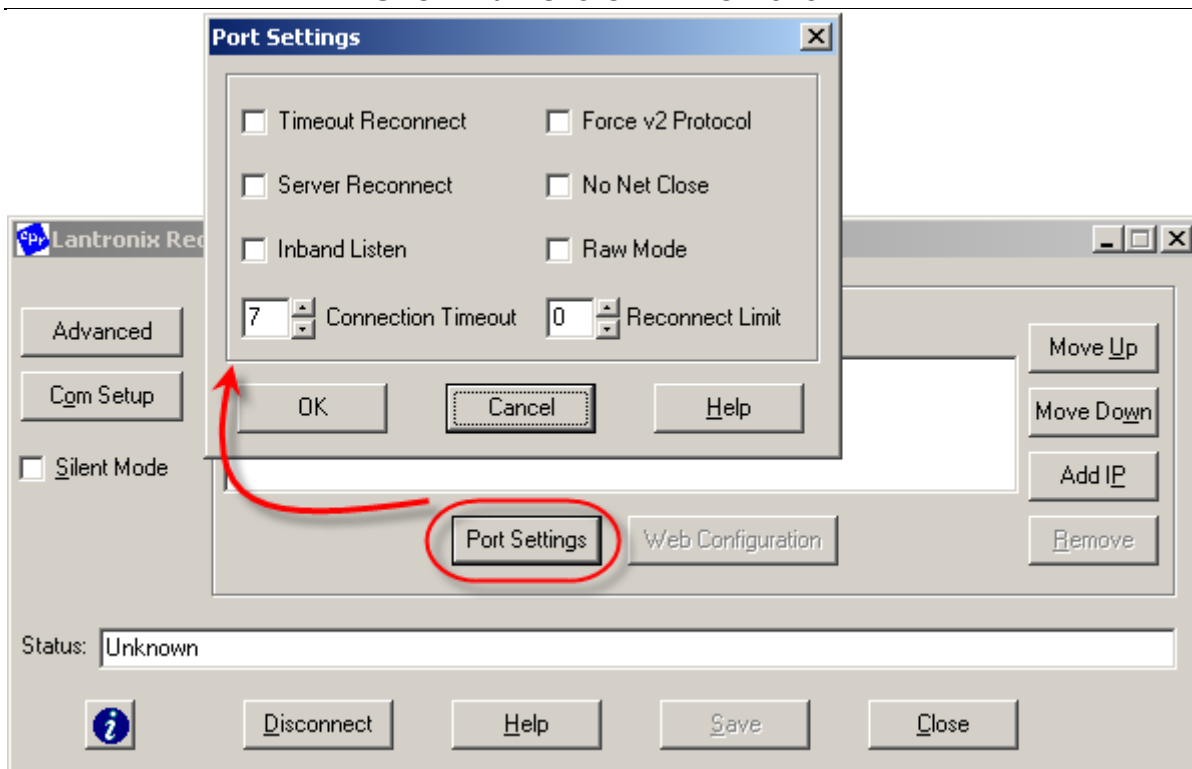




Чтобы назначить атрибуты TCP/IP соединения, необходимо нажать кнопку AddIP и указать IP-адрес и порт модуля Ethernet.

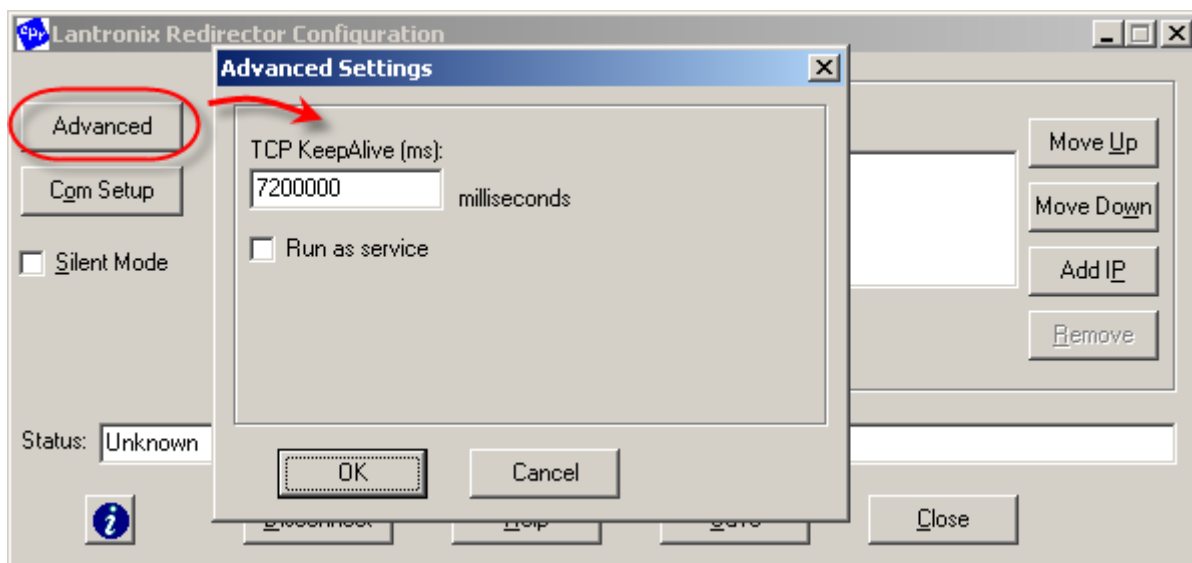


Далее нужно указать настройки порта, нажав «Port Settings» и установив соответствующие флажки.

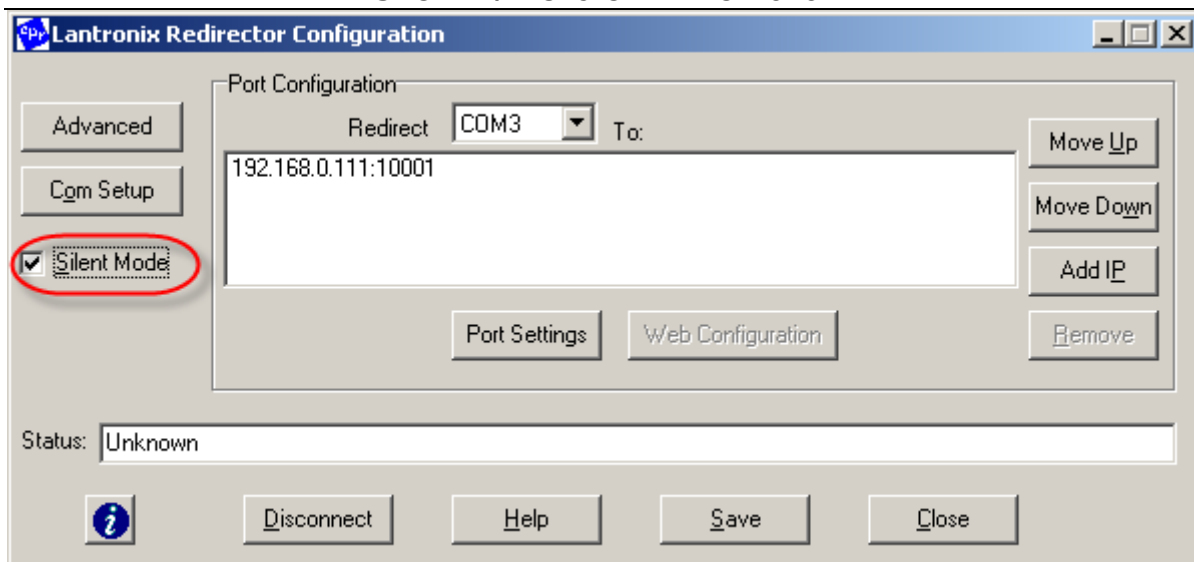


2.3. Установка «Lantronix Redirector» в качестве службы ОС

В окне конфигурирования «Lantronix Redirector» необходимо нажать кнопку «Advanced» и установить флажок «Run as service»



Далее нужно выключить режим пользовательских диалогов, установив флажок «Silent Mode».



Для сохранения произведенных настроек необходимо нажать кнопку «Save» и обязательно перезагрузить компьютер, а затем проверить связь с контроллером из ПО «Оперативный сбор Сикон С10(С1)», выбрав вновь установленный COM-порт.