

Порядок настройки контроллера СИКОН для приёма данных с УСД типа Е44х (Е441, Е443).

Настройка УСД Е44х.

Для правильной настройки УСД необходимо ознакомиться с документом: «УСТРОЙСТВО СБОРА ДАННЫХ Е443М2(EURO)–16/32.Руководство по эксплуатации». УСД Е44х физически подключается к контроллеру СИКОН по интерфейсу ИРПС (токовая петля 20 мА) по 2-х проводной линии. На порт контроллера необходимо установить интерфейсный модуль «МС токовая петля 20 мА». Подключить УСД в симплексном режиме. Контроллер автоматически определяет тип УСД (Е441 или Е443). Для Е441 необходимо запретить опцию передачи сигналов ТУ-ТС.

Настройка контроллера СИКОН.

Настройка контроллера СИКОН, с помощью программы «Оперативный сбор (С10 v2.0, С1 v2)».

1. В меню «Управление \ Привязка портов» установить клиента «УСД Е441 (RS232)» для последовательного порта, к которому подключено УСД. Настроить последовательный порт. Скорость обмена, формат байта: 8Е2 (8 бит данных, с контролем паритета, 2 стоп-бит). Записать настройки в контроллер (см. Рис.1).

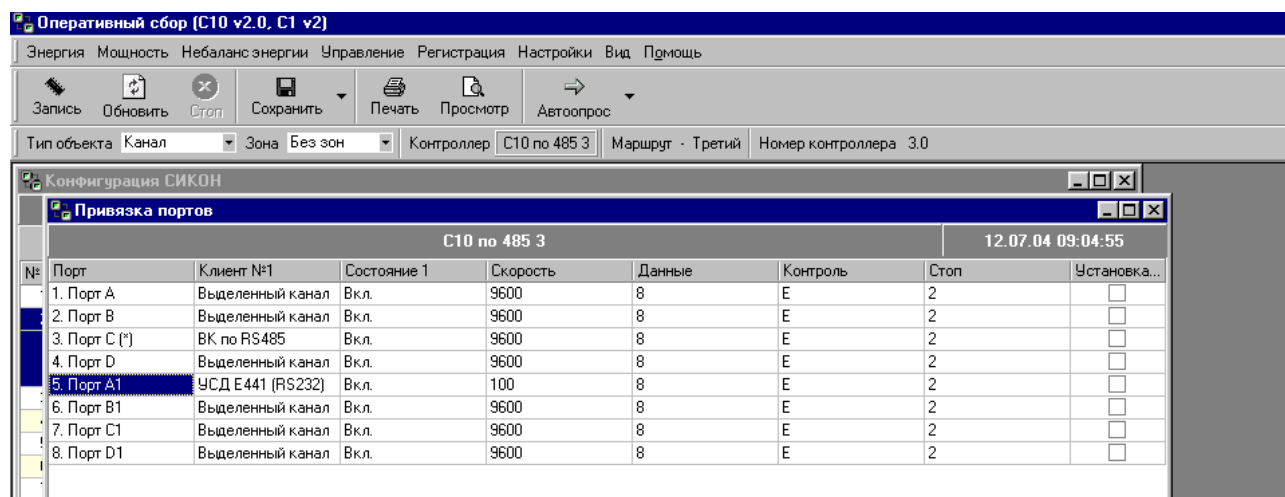


Рис.1.

2. В меню «Управление \ Конфигурация СИКОН» указать устройство «УСД Е44х». В настройках устройства указать число импульсных каналов УСД и номер последовательного порта контроллера СИКОН, к которому подключено УСД (см. Рис.2). Записать настройки в контроллер.

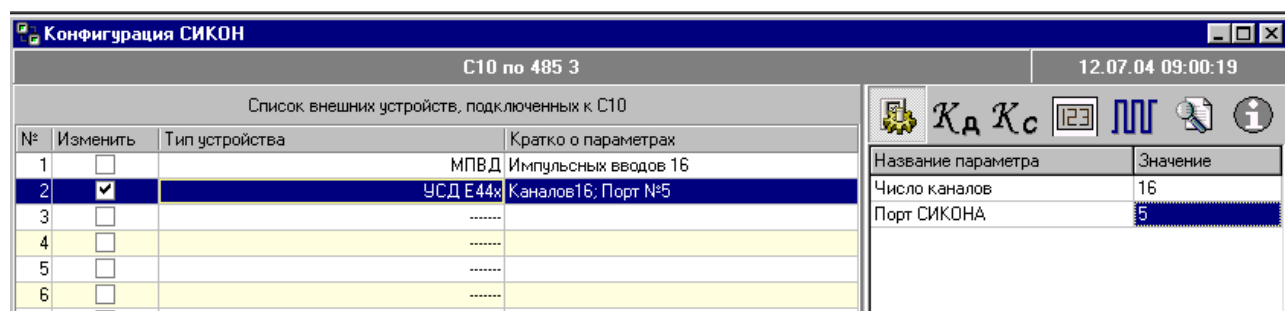


Рис.2.

3. В меню «Управление \ Конфигурация СИКОН» для используемых каналов УСД задать коэффициенты датчиков (Кд) и счётчиков (Кс) (см. Рис.3.). Проверить значения коэффициентов. Записать настройки в контроллер.

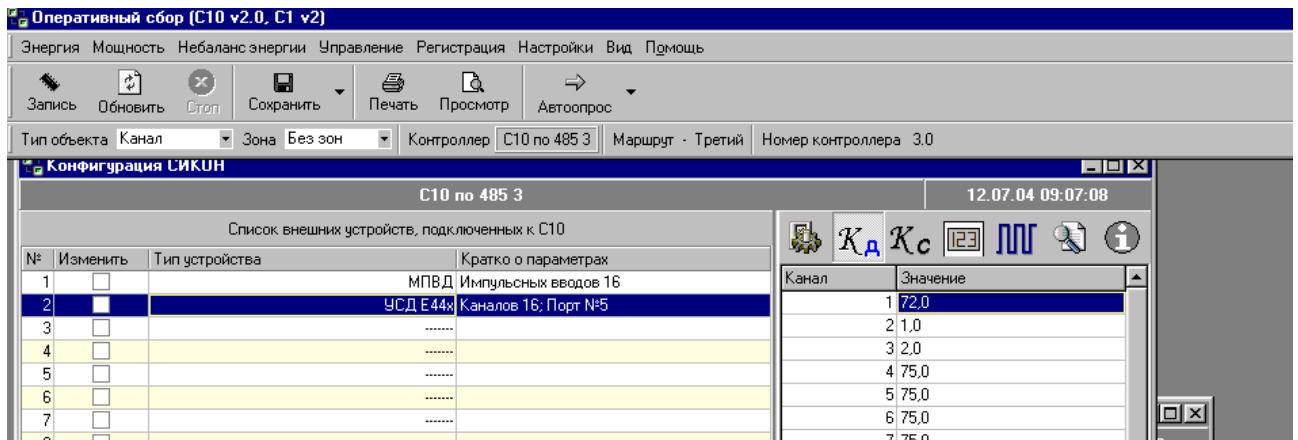


Рис.3.

Примечание:

- Кс используется контроллером в расчётах показаний счётчиков: $K_c = A/1000$, где А – постоянная счётчика;
- Кд используется контроллером в расчётах мощности и энергии: $K_d = (K_{тн} * K_{тт}) / K_c$, где Ктт – коэффициент трансформации по току, Ктн – коэффициент трансформации по напряжению;

4. В меню «Управление \ Конфигурация каналов учёта» указать соответствие между номерами каналов УСД и номерами каналов контроллера (см. Рис.4.). Записать настройки в контроллер.

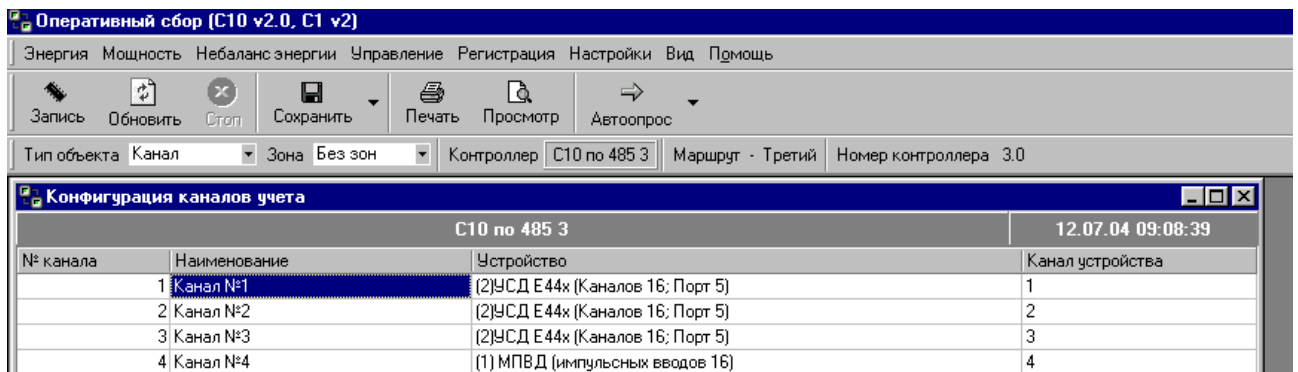


Рис.4.

5. Произвести «ГОРЯЧИЙ» перезапуск контроллера.
6. В меню «Управление \ Конфигурация СИКОН» указать устройство «УСД Е44х» прочитать состояние устройства (см. Рис.5).

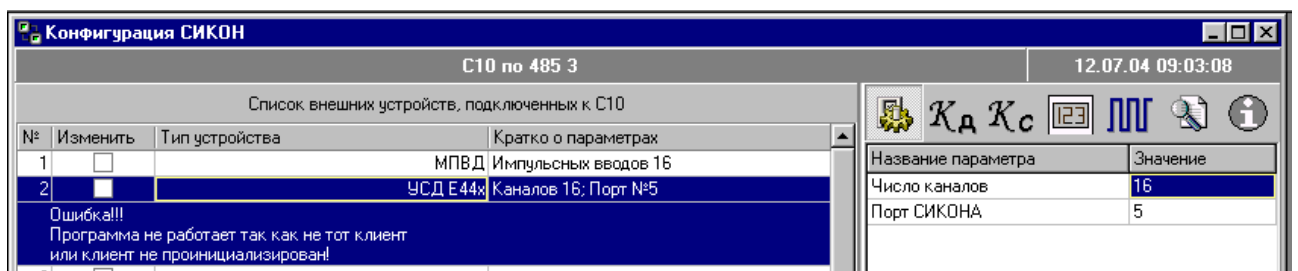


Рис.5.

7. В меню «Управление \ Показания счётчиков» задать начальные показания счётных механизмов счётчиков. Записать настройки в контроллер.

Коды состояний устройства УСД.

Состояние	Причина
Ошибка!!! Программа не работает, так как не тот клиент или клиент не проинициализирован!	Не выполнены п.2., п.5.
Ошибка!!! Программа не работает так как связь с устройством плохая или отсутствует!	Принят повреждённый кадр от УСД. Неверно настроены скорость обмена или формат байта посылки.
Ошибка!!! Программа не работает, так как нет связи с устройством!	Более 19 сек. нет пакетов от УСД.

Коды статусов значений мощности (энергии).

Статус	Причина
Неполное значение	Во время п/интервала измерения пропал кадр(ы) от УСД.
Пропадание питания	Произошло выключение питания контроллера СИ-КОН за интервал измерения.
Синхронизация времени	Происходила корректировка времени контроллеру СИКОН.
Изменение параметров расчёта	Происходила конфигурация контроллера СИКОН.
Вычислено контроллером СИКОН	Значение вычислено непосредственно контроллером СИКОН, а не считано с устройства УСД.