

НОВЫЕ ВОЗМОЖНОСТИ ПАКЕТА ПРОГРАММ ПИРАМИДА 2000



ИНТЕРФЕЙС ПОЛЬЗОВАТЕЛЯ

- широкий перечень стандартных отчетов по данным и событиям
- возможность настройки групп и параметров устройств из АРМ
- оперативный опрос устройств из АРМ
- инструменты автоматизированного ручного ввода для точек, где не установлен прибор учета
- формы WEB-интерфейса для работы с показаниями счетчиков
- SCADA новые элементы визуализации и управления.



ОПРОС ПРИБОРОВ УЧЕТА (КОМПЛЕКСНЫЙ УЧЕТ)

- поддержка тепловычислителей ВЗЛЕТ
- поддержка расходомеров (жидкостей и газов) ВЗЛЕТ
- возможность связи по протоколу TCP/IP для всех типов приборов учёта
- поддержка приборов измерения качества ЭЭ Ресурс UF2
- поддержка счетчиков ACTARIS SL7000
- поддержка счетчиков IscraEmeco
- поддержка PLC концентратора Меркурий 225.1
- поддержка оборудования Grundfos Hydra2000 и Grundfos MPC для станций повышения давления.

МЕЖСИСТЕМНЫЙ ОБМЕН

- поддержка формата XML 80050
- интеграция с билинговой системой АСУСЭ
- поддержка формата XML Пирамида, позволяющего организовать полноценный информационный обмен между серверами Пирамида (передача параметров или событий в отличие от форматов 80020 и 80030).

РЕАЛИЗОВАНА ПОДСИСТЕМА НСИ (НОРМАТИВНО СПРАВОЧНОЙ ИНФОРМАЦИИ)

- 10 классификаторов для описания структуры объекта в различных разрезах
- расширяемый пользователем набор атрибутов для любой сущности системы
- набор отчетов по справочной информации для устройств
- набор фреймов для быстрой и удобной навигации по системе
- отчеты с автоматической группировкой данных по атрибутам НСИ.

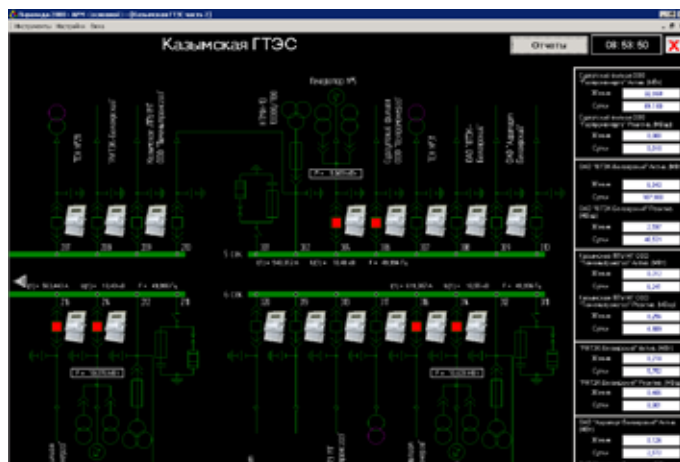
НОВЫЕ ВОЗМОЖНОСТИ ПАКЕТА ПРОГРАММ ПИРАМИДА 2000

РАСЧЕТЫ

- возможность расчетов, распределенных по нескольким серверам
- широкие возможности управления вычислениями из АРМ
- округление профиля согласно обновленным требованиям ОАО АТС.

АДМИНИСТРИРОВАНИЕ

- наличие «укрупненной карты сбора данных» для быстрого и удобного анализа сбора в системе
- предупредительные индикаторы в АРМ
- подсистема контроля производительности сервера
- автоматическое оповещение о работе сервера по e-mail
- инструмент разграничения прав пользователей на доступ к данным.



В БЛИЖАЙШЕМ БУДУЩЕМ НА БАЗЕ ПРОГРАММНОГО КОМПЛЕКСА «ПИРАМИДА 2000» ВЫХОДЯТ ПРОДУКТЫ:

- система мониторинг трансформаторов.
- информационная система «Умный дом».
- комплект инструментов SCADA для телемеханики электрических подстанций.
- учет ресурсов и платежи для ТСЖ.
- специализированные «облегченные» версии для малых предприятий:
 - Учет на базе счетчиков СЭТ-4ТМ.03
 - Учет на базе счетчиков «Энергомера»



НАШИ ПАРТНЕРЫ:



© ООО ЗАВОД «ПРОМПРИБОР»



© ООО «АСТЕК»

Адрес: Россия, 600026, г. Владимир, а/я 14, ул. Лакина, д. 8.

Телефон/факс: (4922) 33-67-66, 33-79-60, 33-93-68.

Электронная почта: st@sicon.ru.

Веб-сайт: www.sicon.ru.

Страница службы технической поддержки: www.sicon.ru/help.